

## ORGANISATORISCHE HINWEISE

### Federstrich und Pinselschwung

#### Kalligrafie im Stapelfelder Scriptorium

Leitung: PD Dr. Alexander Linke  
Referentin: Sabine Pfeiffer, Braunschweig  
Kosten: 275 € EZ / 255 € DZ  
Termin: 24. – 26. März 2023  
Seminar-Nr.: 84577

#### ANMELDUNG

Im Internet unter [www.ka-stapelfeld.de/programm](http://www.ka-stapelfeld.de/programm)  
telefonisch bei **Ruth Bäker**  
04471 188-11 40 [rbaeker@ka-stapelfeld.de](mailto:rbaeker@ka-stapelfeld.de) oder  
auf der beiliegenden Anmeldekarte.

#### HINWEISE

Unsere Gäste werden in Einzel- oder Doppelzimmern untergebracht, die alle mit WC und Dusche ausgestattet sind. Die ausgewiesenen Gebühren enthalten Verpflegung, Übernachtung und Lehrgangskosten.

Nicht in Anspruch genommene Mahlzeiten oder Leistungen werden nicht erstattet. Bei Abmeldung vom Seminar fallen Stornogebühren an. Weitere Hinweise zu den Geschäftsbedingungen finden Sie unter [www.ka-stapelfeld.de](http://www.ka-stapelfeld.de)

Gerne senden wir Ihnen ein Exemplar des aktuellen **Jahresprogramms** zu. Sie können es telefonisch, schriftlich oder per E-Mail anfordern.

Abbildungen: Sabine Pfeiffer



Die **Katholische Akademie Stapelfeld** ist sowohl ein modernes Bildungszentrum mit einem vielseitigen Seminarangebot als auch ein beliebter Tagungsort. Mit mehr als 30.000 Besuchern und rund 25.000 Übernachtungen pro Jahr gehören wir zu den größten Heimvolkshochschulen in Niedersachsen. Stapelfeld liegt fünf Kilometer südlich von Cloppenburg im Oldenburger Münsterland. Über die A 1, die B 68 bzw. B 213 können Sie die Akademie schnell erreichen. Wir bieten Ihnen die Ruhe und Idylle eines Hauses mitten im Grünen mit viel Platz zum Innehalten, zum Denken, zur Begegnung und zum Abstandfinden vom Alltag. Konzentrieren Sie sich auf das Wesentliche: Willkommen in Stapelfeld.

#### ZAHLEN. DATEN. FAKTEN.

- 104 modern eingerichtete Ein- und Zweibettzimmer bzw. Apartments (164 Betten) mit Dusche und WC
- 17 Seminarräume für 10–300 Personen
- Hauskapelle und Bibliothek
- Tischtennis-, Billard- und Kickerraum
- Volleyballfeld, Fußballplatz und Boulebahn
- Fitnessraum und Fahrradverleih
- Feuerstelle und Fernsehräume
- hauseigene Gastwirtschaft
- Stapelfelder Gärten

Eine Einrichtung der Stiftung Kardinal von Galen  
**Katholische Akademie Stapelfeld**  
Stapelfelder Kirchstraße 13 · 49661 Cloppenburg  
Tel. 04471 188-0 · Fax 04471 188-1166 · [www.ka-stapelfeld.de](http://www.ka-stapelfeld.de)



## Federstrich und Pinselschwung

Kalligrafie im Stapelfelder Scriptorium  
mit Sabine Pfeiffer

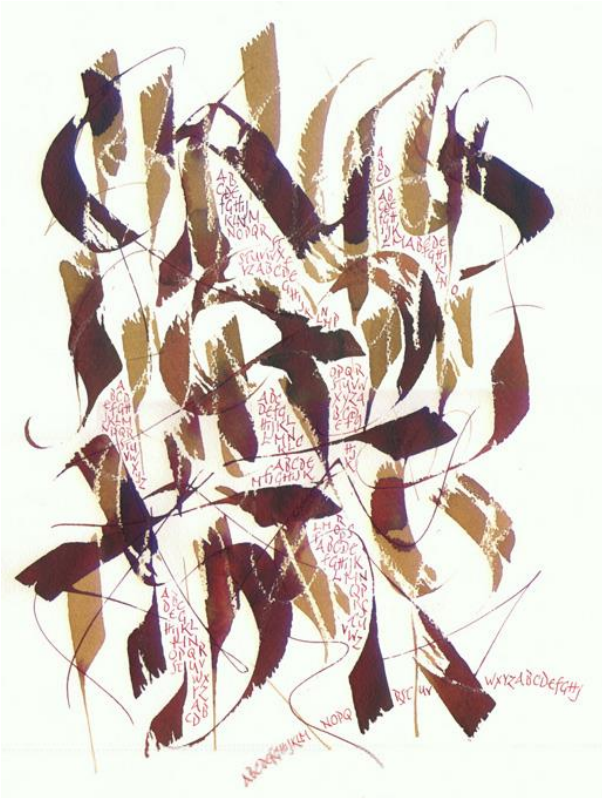
**24. bis 26. März 2023**



Katholische  
Akademie Stapelfeld

## STAPELFELDER SCRIPTORIUM

### Federstrich und Pinselschwung



Im "Stapelfelder Scriptorium" wird in die Kunst des Schönen Schreibens eingeführt sowie zur kreativen Auseinandersetzung mit Pinsel und Feder eingeladen. Es entstehen Buchstaben, Wörter oder kleine Texte: »Die Ruhe dieser Arbeit erfüllt das ganze Wesen mit einer umfassenden Zufriedenheit, wo Zeit und Raum uns nicht mehr kümmern noch belasten.« (Andreas Schenk)

Im Mittelpunkt des Wochenendes steht die »Rustica« der Römer, eine Buchschrift aus dem 4./5. Jahrhundert. Die *Capitalis rustica* ist eine Variante der antiken römischen Majuskelschrift Capitalis.

Aber anders als diese zeichnet sich die Rustica (von lat. *rusticus* »ländlich, bäuerlich«) durch ihre schmale, kurvig-bogige Formgebung aus, die ein zügigeres Schreiben erlaubt.

Wir spüren den historischen Schriftformen mit Flachpinsel und Bandzugfeder nach und setzen sie kreativ bei der Gestaltung von Textblättern oder Faltobjekten in Szene.

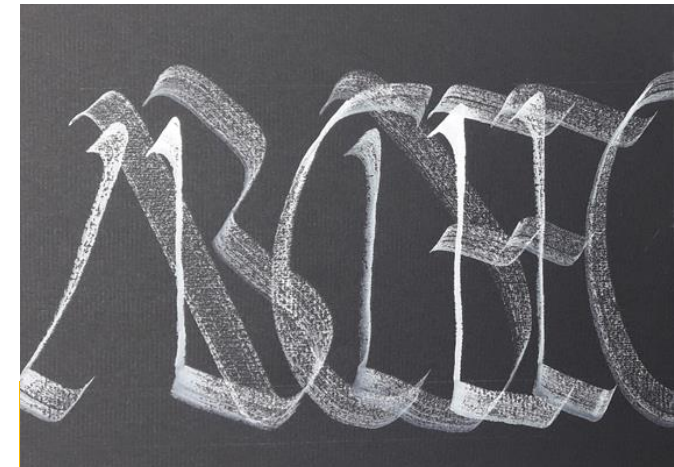
Der Workshop ist als Einstieg in die Kunst des schönen Schreibens sowie Betätigungsfeld für Experimentierfreudige angelegt. Vorkenntnisse sind nicht erforderlich.

Bitte kurze Texte zum Schreiben nicht vergessen!

Als kompetente Referentin haben wir auch für dieses Seminar Dipl. Des. Sabine Pfeiffer gewinnen können. Sie wird sowohl Anfängern als auch schon in der Kalligrafie geübte Teilnehmerinnen und Teilnehmern wertvolle Hilfestellung leisten. Die Dozentin und Kalligrafin lebt und arbeitet in Braunschweig. Seit 2003 bietet sie Seminare im Bereich der Kalligrafie an.

Herzliche Einladung in das Stapelfelder Scriptorium!

*Dr. Alexander Linke*



### BITTE MITBRINGEN

- viel Übungspapier (z.B. Packpapierrolle), Zeichen- /Skizzenblock DIN A3 oder größer
- Flachpinsel 12 mm (nach Belieben auch breiter)
- Federhalter mit Bandzugfeder 2 mm
- farbige Tinte und/oder Holzbeizen in Pulverform zum Anmischen
- Bleistift, Lineal, Radiergummi, Schere/Cutter, Küchenrolle
- Wasserglas sowie sowie breitere Behälter/Schalen zum Anmischen von Farben

**Falls vorhanden:** Plakatfedern oder Automatic Pens, Balsaholz, Deckfarben/Gouachen, Aquarellfarben, Rubbelkrepp (Maskierflüssigkeit)